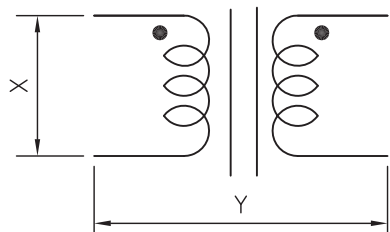
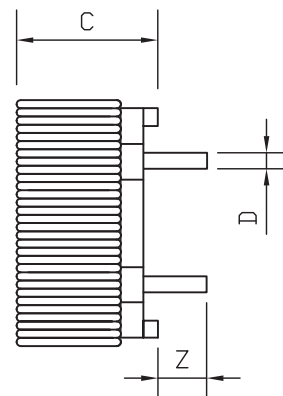
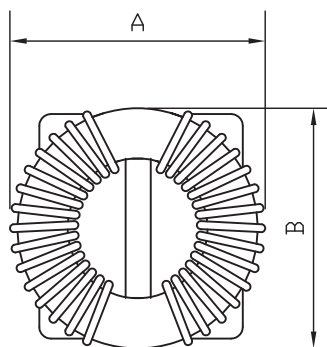


コモンモードチョークコイル(横型・フェライトコア・丸線・単相)

- 定格電流: ~6A
- 小型、フラット設計
- 良好なインピーダンス周波数特性



X,Y:取付ピッチ



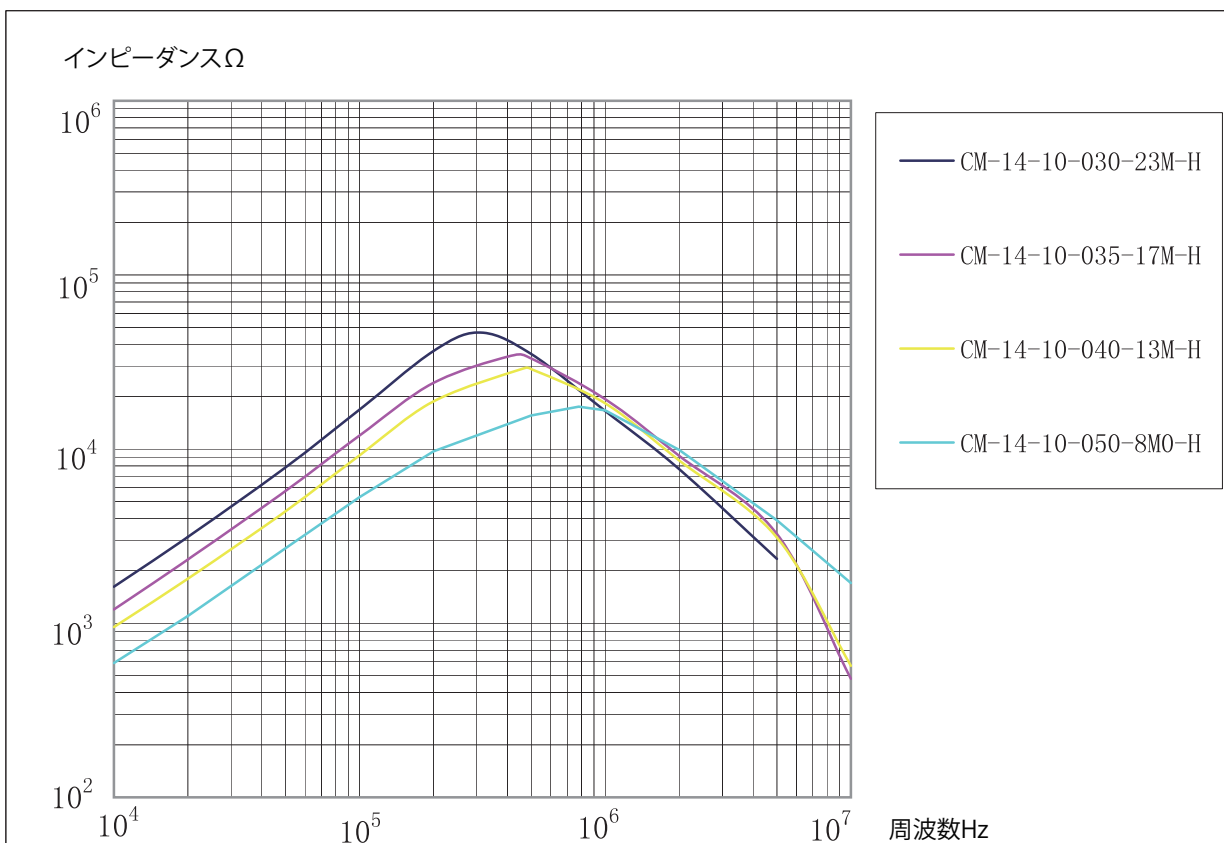
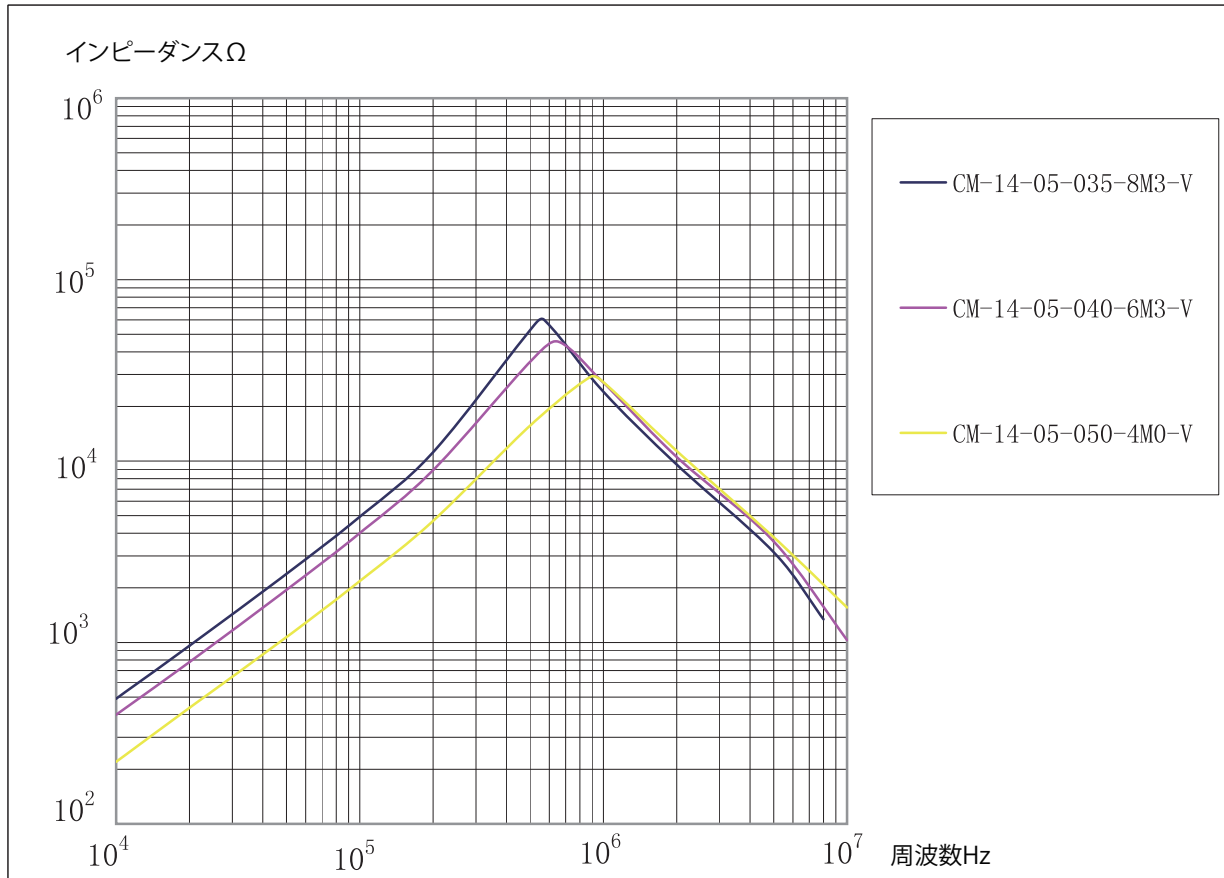
Z:リード長さ

型番	インダクタンス [mH] (typ) ①	直流抵抗 mΩ±15% ②	定格電流 [A] (TA=50°C) ③	共振周波数 [kHz] (typ)	寸法 [mm] (typ)						
					X	Y	Z	A	B	C	D
CM-14-05-035-8M3-H	8.3	187.4	1.0	570	8	6	4.0	16.1	14.5	13.6	0.6
CM-14-05-040-6M3-H	6.3	129.0	1.3	650	8	6	4.0	16.1	14.5	13.6	0.6
CM-14-05-050-4M0-H	4.0	67.0	2.1	880	8	6	4.0	16.1	14.5	13.6	0.6
CM-14-10-030-23M-H	22.8	300.0	0.73	310	8	6	4.0	16.1	14.5	13.6	0.6
CM-14-10-035-17M-H	16.6	193.7	1.0	420	8	6	4.0	16.1	14.5	13.6	0.6
CM-14-10-040-13M-H	12.5	131.9	1.3	470	8	6	4.0	16.1	14.5	13.6	0.6
CM-14-10-050-8M0-H	8.0	72.4	2.1	780	8	6	4.0	16.1	14.5	13.6	0.6
CM-16-05-050-5M3-H	5.3	89.0	2.1	650	8	6	4.0	18.6	18.0	15.0	0.6
CM-16-05-060-4M2-H	4.2	57.3	2.9	780	8	6	4.0	18.6	18.0	15.0	0.6
CM-16-10-040-16M-H	15.8	162.3	1.3	470	8	6	4.0	18.6	18.0	15.0	0.6
CM-16-10-050-11M-H	10.6	87.5	2.1	540	8	6	4.0	18.6	18.0	15.0	0.6
CM-16-10-055-9M4-H	9.4	70.0	2.5	670	8	6	4.0	18.6	18.0	15.0	0.6
CM-16-10-060-8M4-H	8.4	57.0	2.9	680	8	6	4.0	18.6	18.0	15.0	0.6
CM-18-05-050-5M9-H	5.9	91.5	2.1	650	17	17	4.0	21.2	21.1	12.7	0.7
CM-18-05-060-4M2-H	4.2	56.1	2.9	730	17	17	4.0	21.2	21.1	12.7	0.7
CM-18-05-070-2M4-H	2.4	32.1	4.0	1040	17	17	4.0	21.2	21.1	12.7	0.7
CM-18-05-080-1M6-H	1.6	20.6	5.2	1180	17	17	4.0	21.2	21.1	12.7	0.7
CM-18-10-040-16M-H	15.9	159.9	1.3	500	17	17	4.0	21.2	21.1	12.7	0.7
CM-18-10-045-13M-H	13.2	116.8	1.7	520	17	17	4.0	21.2	21.1	12.7	0.7
CM-18-10-050-12M-H	11.9	95.1	2.1	560	17	17	4.0	21.2	21.1	12.7	0.7
CM-18-10-055-10M-H	10.0	70.0	2.5	670	17	17	4.0	21.2	21.1	12.7	0.7
CM-18-10-065-6M4-H	6.4	40.7	3.5	900	17	17	4.0	21.2	21.1	12.7	0.7
CM-18-10-070-4M7-H	4.7	31.5	4.0	1090	17	17	4.0	21.2	21.1	12.7	0.7

Endela

コモンモードチョークコイル(横型・フェライトコア・丸線・単相)

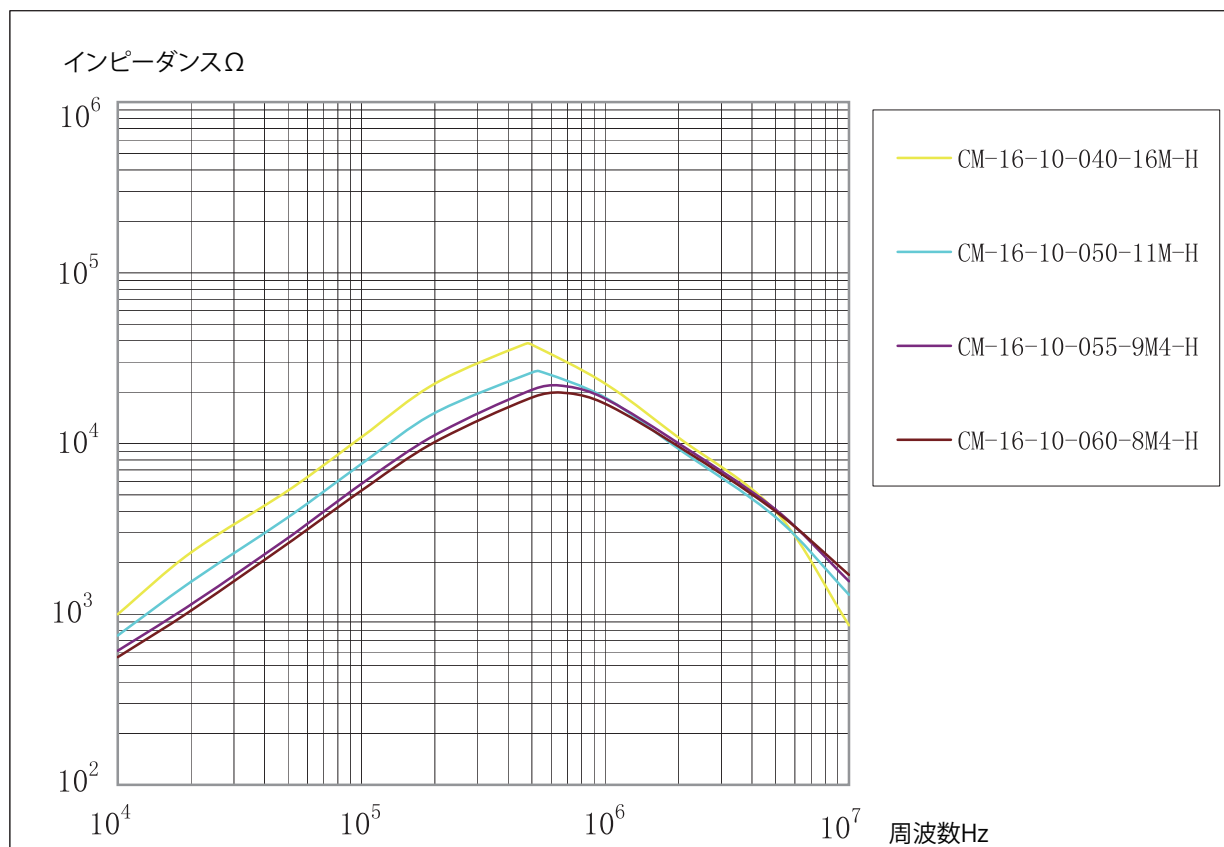
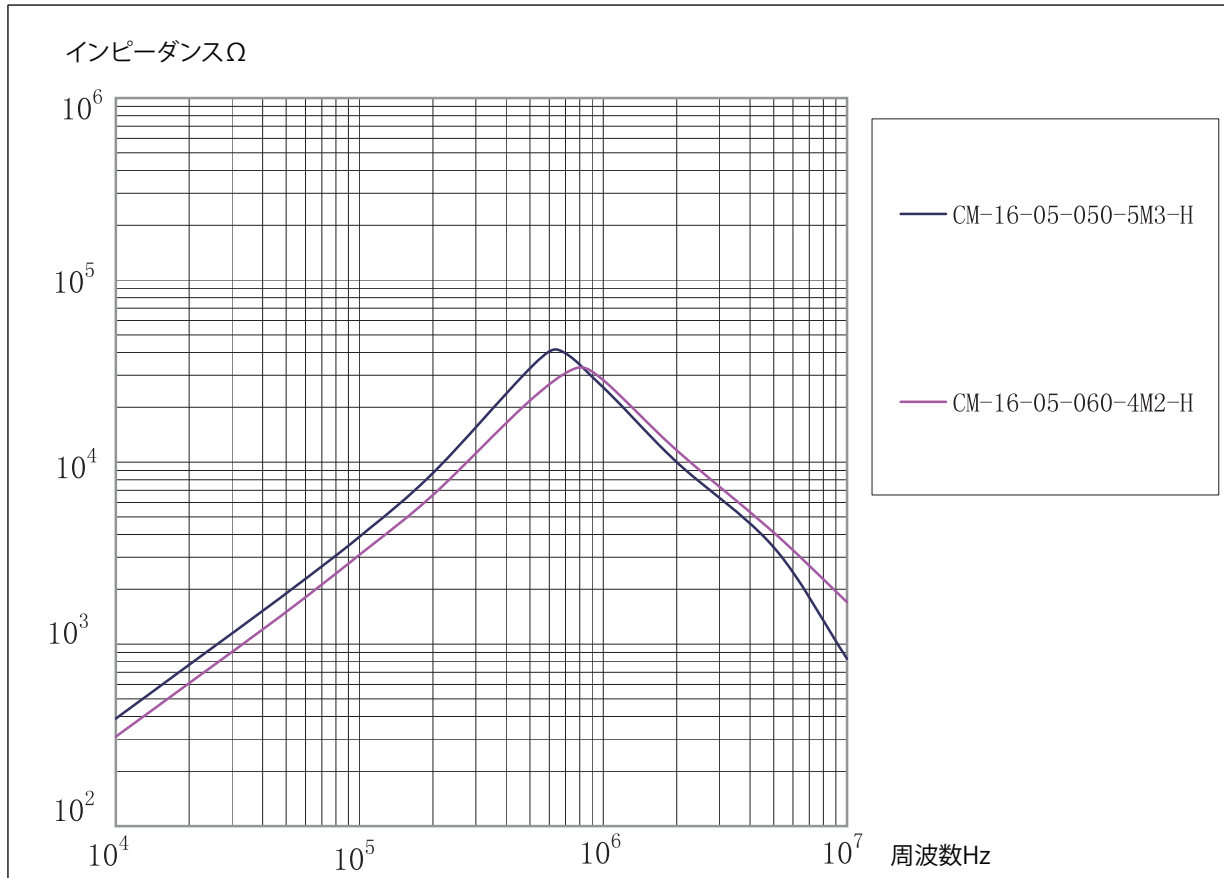
インピーダンス特性(型番CM-14~)



Endela

コモンモードチョークコイル(横型・フェライトコア・丸線・単相)

インピーダンス特性(型番CM-16~)



Endela

コモンモードチョークコイル(横型・フェライトコア・丸線・単相)

インピーダンス特性(型番CM-18~)

